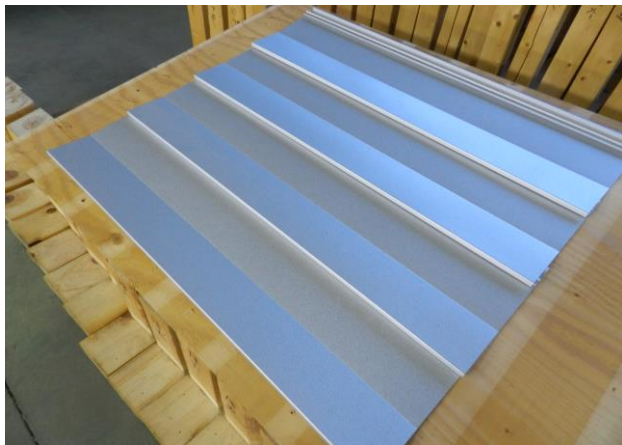


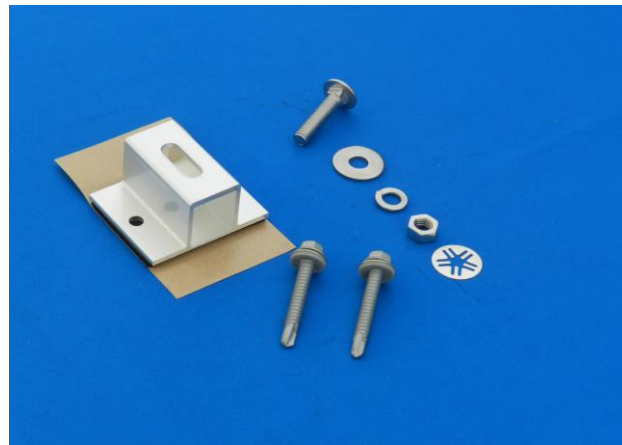
〈 製品25年保証 〉

近年増えている屋根材！ 対応範囲が広い栄信！

金属板葺金具セット (垂木固定)



金属板葺の屋根材



部材構成

ここが **ポイント!!**

■ **積雪風速対応**

- ・積雪最高250cm対応
- ・風速最高46m/s対応
(モジュールの種類によって異なります)

■ **垂木固定対応**

- ・垂木固定なのでビス2本でしっかり固定できます。

対応
範囲が
広いことが
栄信の強み
です

■ **セット部材が少ない**

- ・その分価格が抑えられます
- **対応屋根材**
 - ・横葺、段葺、一文字葺きに使用できます。

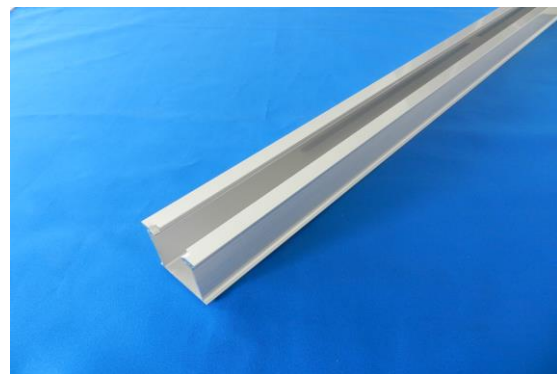


打ち込み金具

弊社の架台は
アルミとステンレス
を使用

だから

錆びにくい



縦ラック仕様

株式会社 **栄 信** 営業部

〒447-0866

愛知県碧南市明石町49-9

電話:0566-70-8171 FAX:0566-48-0250

<http://www.eisin-sunlock.net>

■お気軽にお問い合わせ下さい

ROOF CREATE

EISIN