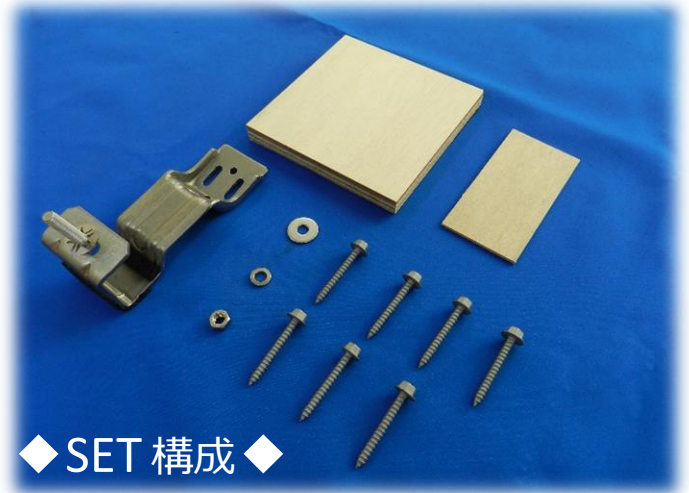


〈 製品25年保証 〉

# 瓦用支持金具 サンロックⅢ 平-1型【野地固定】



◆SET 構成◆



ここが **ポイント!!**

## ■コンパクトで、安心の材質

・材質はステンレス（SUS304）を採用、コンパクト設計により低コストを実現。

## ■上下方向への微調整が可能となり施工スピード向上

・ビス3本固定の内、2本は長穴に変更することで上下への微調整を可能にしました。  
・ボルト抜け止めを採用し、ボルトの固定もスムーズに！！

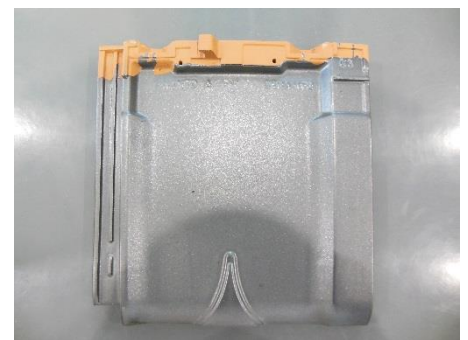
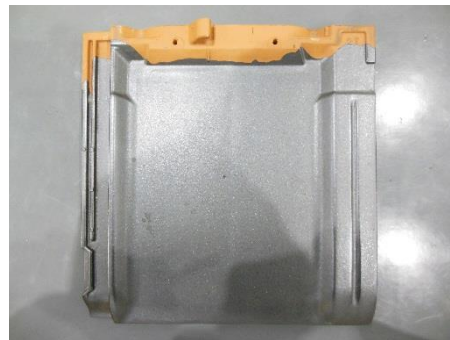
## ■さまざまな屋根材への設置も可能

・JIS規格の凹凸タイプに対応  
・野地固定で施工性アップ  
・緩勾配の屋根にも対応（緩勾配瓦使用時）

☆対応瓦メーカー☆

・鶴弥 スーパートライタイプ I  
・マルスギ イーグルロック  
・新藤 セラムF2 など

※予告なく金具の選定を変更する場合がございます。  
※製品を構成している部材は改良などにより  
予告なく変更する場合がございます。



株式会社 **栄 信** 営業部

■お気軽にお問い合わせ下さい

〒447-0866

愛知県碧南市明石町49-9

電話:0566-70-8171 FAX:0566-48-0250

<http://www.eisin-sunlock.net>

ROOF CREATE  
**EISIN**