

## 【イーグルロック検証資料】

イーグルロック(表面)



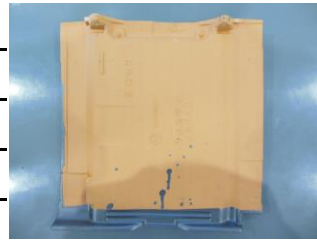
働き長さ 280mm(275~285mm)

働き幅 303mm

※施工方法は、イーグルロック

施工マニュアルを参照

イーグルロック(裏面)



全長 348mm

全幅 338mm

・桟木(15.0t)で施工

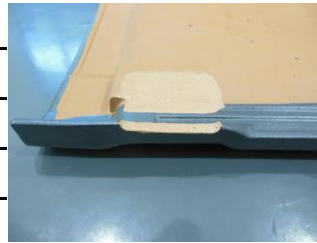


支持金具:平-1型使用

※桟木15mm使用

高さ調整板(3.0t)0枚で施工

支持金具と水返しの干渉なし



水切り部を加工



戻す瓦との干渉が多い。

裏面を大きく加工する必要がある



瓦を戻した様子

### 総 評

戻す瓦との干渉は大きいですが施工可能。

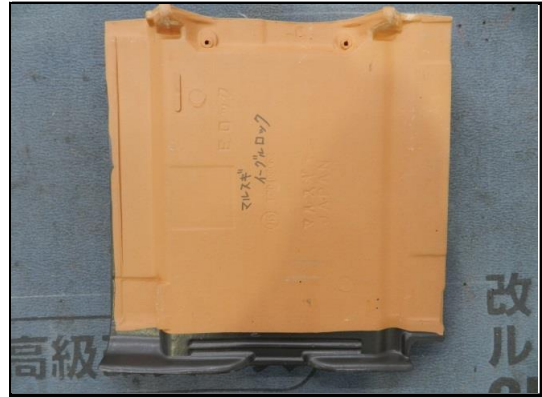
流れ方向への連続配置、作業中の破損に注意が必要。

# 屋根材 見解書

屋根材名称:イーグルロック(マルスギ)
総評:平-1型・平-2型の金具で検証を行い、どちらとも設置する事は可能。 但し、平-1型の金具の方が、平-2型の金具をつけた時より、瓦の削りが圧倒的に少ない。 よって、弊社としては <b>平-1型の金具を推奨品</b> とする。



■屋根材表の写真(全面)



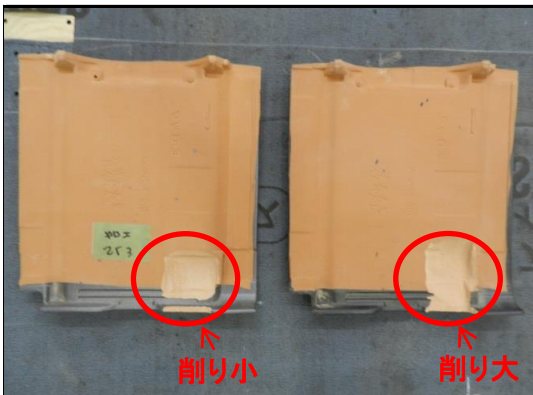
■屋根材裏の写真(全面)



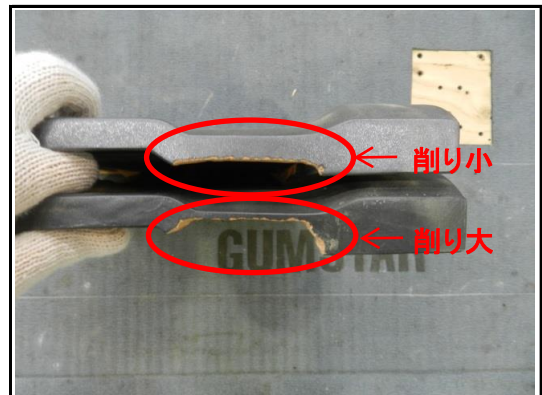
■平-1型金具を取付け、真横から撮った写真



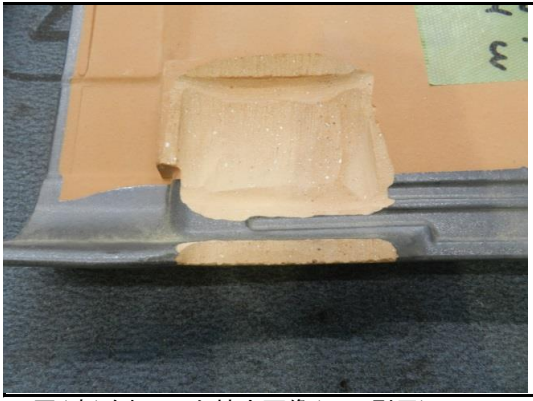
■平-2型金具を取付け、真横から撮った写真  
高さ調整板2枚分(6mm)の隙間あり



■瓦(裏)を加工した画像(左:平-1型用、右:平-2型用)  
削り小 削り大



■水切りを加工した画像(上:平-1型用、下:平-2型用)  
削り小 削り大



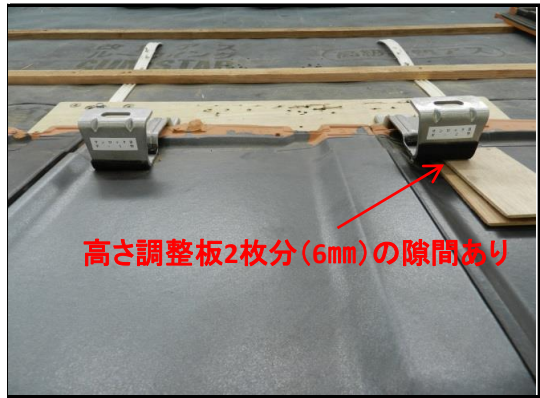
■瓦(裏)を加工した拡大画像(平-1型用)



■瓦(裏)を加工した拡大画像(平-2型用)



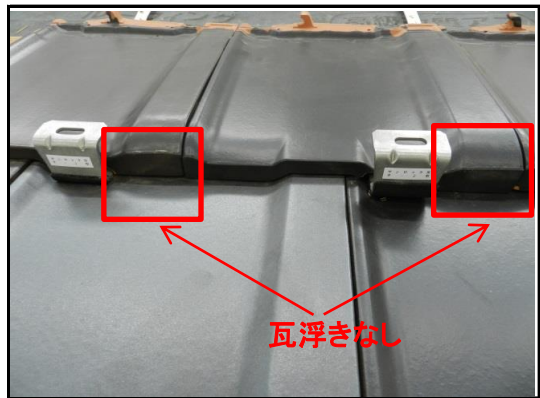
■真上から撮った、平-1型(左)・平-2型(右)を取付けた写



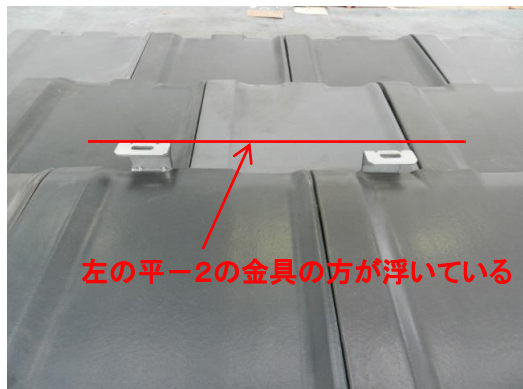
■後ろから撮った、平-1型(左)・平-2型(右)を取付けた写



■真上から撮った、瓦を収めた写真



■後ろから撮った、瓦を収めた写真



■手前撮った、瓦を収めた写真(左:平-2型)