

屋根材別対応表

※詳細条件はお問い合わせください。

	野地種類	構造用合板		小幡板		OSB		パーティクルボード		屋根勾配		
	野地条件	t=12.0mm 以上		t=12.0mm 以上 幅 75mm 以上 隙間 3mm 以下		t=12.0mm 以上		t=12.0mm 以上 日本ノボパン工業(株)製 (GRIX)のみ				
	ラックの有無	ラック有	ラック無	ラック有	ラック無	ラック有	ラック無	ラック有	ラック無	ラック有	ラック無	
垂直固定	瓦 (支持金具)	P7	○	—	○	—	○	—	○	—	4 寸以上～10 寸以下 (緩勾配 2.5 寸以上～4 寸未満)	—
	瓦 (支持瓦)	P7	○	—	○	—	○	—	○	—	4 寸以上～10 寸以下	—
	瓦 (アンカー)	P8	○	—	○	—	○	—	○	—	4 寸以上～10 寸以下 (緩勾配 2.5 寸以上～4 寸未満)	—
	スレート	P9.10	○	○	—	—	○	○	○	○	2.5 寸以上～10 寸以下	2.5 寸以上～10 寸以下
	金属横葺	P9.10	○	—	—	—	○	—	○	—	2.5 寸以上～10 寸以下 (一文字葺 : 3 寸以上～10 寸以下)	—
	芯木有瓦棒	P9.10	—	○	—	—	—	○	—	○	—	1 寸以上～10 寸以下
	芯木無瓦棒	P9.10	○	○	—	—	○	○	○	○	0.5 寸以上～10 寸以下	0.5 寸以上～10 寸以下
	立平葺	P9.10	○	○	—	—	○	○	○	○	0.5 寸以上～10 寸以下	0.5 寸以上～10 寸以下
	アスファルトシングル	P9.10	○	—	—	—	○	—	○	—	2.5 寸以上～10 寸以下	—

	野地種類	構造用合板		小幡板		OSB		パーティクルボード		屋根勾配		縦置き配置		
	野地条件	t=12.0mm 以上		t=12.0mm 以上 幅 75mm 以上 隙間 3mm 以下		t=12.0mm 以上		t=12.0mm 以上 日本ノボパン工業(株)製 (GRIX)のみ						
	ラックの有無	ラック有	ラック無	ラック有	ラック無	ラック有	ラック無	ラック有	ラック無	ラック有	ラック無	ラック有	ラック無	
野地固定	瓦 (支持金具)	P7	○	—	○	—	○	—	○	—	4 寸以上～10 寸以下 (緩勾配 2.5 寸以上～4 寸未満)	—	—	—
	瓦 (支持瓦)	P7	○	—	○	—	○	—	○	—	4 寸以上～10 寸以下	—	—	—
	瓦 (アンカー)	P8	○	—	—	—	○	—	○	—	4 寸以上～10 寸以下 (緩勾配 2.5 寸以上～4 寸未満)	—	○	—
	スレート	P9.10	○	○	—	—	○	○	○	○	2.5 寸以上～10 寸以下	2.5 寸以上～10 寸以下	○	○
	金属横葺	P9.10	○	—	—	—	○	—	○	—	2.5 寸以上～10 寸以下 (一文字葺 : 3 寸以上～10 寸以下)	—	○	—
	芯木有瓦棒	P9.10	○	○	—	—	○	○	○	○	1 寸以上～10 寸以下	1 寸以上～10 寸以下	—	—
	芯木無瓦棒	P9.10	○	○	—	—	○	○	○	○	0.5 寸以上～10 寸以下	0.5 寸以上～10 寸以下	—	—
	立平葺	P9.10	○	○	—	—	○	○	○	○	0.5 寸以上～10 寸以下	0.5 寸以上～10 寸以下	—	—
	アスファルトシングル	P9.10	○	○	—	—	○	○	○	○	2.5 寸以上～10 寸以下	2.5 寸以上～10 寸以下	○	○

	縦ラック有無		屋根勾配		
	ラック有	ラック無	ラック有	ラック無	
打ち込み固定	重ね式折板 P15.16	○	○	0.3 寸以上～3 寸以下	0.3 寸以上～3 寸以下
	大波スレート P18	○	—	1.5 寸以上～4 寸以下	—
	大波スレート (カバー工法) P18	○	—	1.5 寸以上～4 寸以下	—

	野地種類	縦ラック有無		屋根勾配	
		ラック有	ラック無	ラック有	ラック無
つかみ固定	芯木無瓦棒 (ハゼ式) P18	○	○	0.5 寸以上～5 寸以下	0.5 寸以上～5 寸以下
	芯木無瓦棒 (丸ハゼ式) P18	○	○	0.5 寸以上～5 寸以下	0.5 寸以上～5 寸以下
	巻きハゼ P13.14	○	○	0.5 寸以上～5 寸以下	0.5 寸以上～5 寸以下
	嵌合立平葺 P13.14	○	○	0.5 寸以上～5 寸以下	0.5 寸以上～5 寸以下
	丸ハゼ折板 (片丸) P13.14	○	○	0.3 寸以上～2.5 寸以下	0.3 寸以上～2.5 寸以下
	丸ハゼ折板 (両丸) P13.14	○	○	0.3 寸以上～2.5 寸以下	0.3 寸以上～2.5 寸以下
	角ハゼ折板 P13.14	○	○	0.3 寸以上～2.5 寸以下	0.3 寸以上～2.5 寸以下
金属横葺 P11.12	—	○	—	2.5 寸以上～10 寸以下	

	野地種類	縦ラック有無		屋根勾配	
		ラック有	ラック無	ラック有	ラック無
縦置き配置	重ね式折板 P24	○	○	0.3 寸以上～1 寸以下	0.3 寸以上～1 寸以下
	巻きハゼ P24	○	○	0.5 寸以上～1 寸以下	0.5 寸以上～1 寸以下
	嵌合立平葺 P24	○	○	0.5 寸以上～1 寸以下	0.5 寸以上～1 寸以下
	丸ハゼ折板 (片丸) P24	○	○	0.3 寸以上～1 寸以下	0.3 寸以上～1 寸以下
	丸ハゼ折板 (両丸) P24	○	○	0.3 寸以上～1 寸以下	0.3 寸以上～1 寸以下
	角ハゼ折板 P24	○	○	0.3 寸以上～1 寸以下	0.3 寸以上～1 寸以下
	芯木無瓦棒 P24	○	○	0.5 寸以上～1 寸以下	0.5 寸以上～1 寸以下

株式会社 栄信

ROOF CREATE
EISIN

本社 〒447-0866 愛知県碧南市明石町 49-9
 ■営業部直通: (0566) 70-8171 ■FAX: (0566) 95-6700
 西尾工場 〒445-0876 愛知県西尾市住崎町荒子 11-1

<http://www.eisin-sunlock.net>

ご質問、ご相談は弊社へお気軽にお問い合わせください。



ROOF CREATE

EISIN

E I S I N

太陽光発電システム用 架台 製品案内



屋根材から
金具を探してね



CONTENTS

はじめに

- 25年保証 / 施工研修会 P2
- 屋根材紹介 P3-4
- E02 とは P5-6

瓦用金具

- 支持金具 / 支持瓦 P7
- アンカー P8

スレート / 金属屋根 / アスファルトシングル

- ラックレス仕様金具 P9
- 縦ラック仕様金具 P10

金属横葺き

- 掴み金具 P11-12

金属立平 / ハゼ折板

- サンロック Grip II / IIプラス P13-14

重ね式折板

- ワンカチ P15
- ス-4 型 P16

石付板金 / 瓦棒 / 大波スレート

- 石付板金金具 P17
- 瓦棒 1 型 P18
- 丸ハゼ瓦棒 1 型 P18
- 波型金具 P18

その他

- 縦ラック / 軒カバー P19
- 縦置き配置 P20
- 固定金具 P21
- 雪止め金具 P22
- 雪止め金具アタッチメント P22
- 防鳥金具 P23
- さざ波配置金具 P24
- 配線瓦かくれんぼ P24
- 栄信名物 組付け出荷 P25
- 栄信なんでも Q&A P26

栄信製品



保証内容・弊社指定の施工方法に基づいて製品を取り付けた場合であっても、製品が正常に機能しなかった場合に、弊社発行の保証書に記載された期間、条件のもとに無償にて交換または修理を致します。



当社の架台は全てアルミニウム、ステンレスを採用!!

アルミニウム、ステンレスは耐食性が非常に高く、錆が発生したとしても白錆なので屋根材に移るということはありません。

もちろん!! 25年間架台としての機能を損なわないことも様々な試験にて検証しております。

無料施工研修会のご案内

弊社では、製品をより知って頂くために無料施工研修会を実施しております。

JOIN US



研修料無料
奮ってご参加ください。

ご参加のお申し込みは下記 URL または QR コードよりお願い致します



ご参加はこちらまで <http://www.eisin-sunlock.net/training/t2.cgi>

屋根材紹介

瓦



和瓦、平板瓦、S瓦等様々な種類がある屋根材。日本家屋など日本古来の住宅から西洋風の建物まであらゆる建物にフィットします。

ちょっと一言 和瓦は約 2800 年も前から存在し、日本の屋根を守ってきました。

スレート



現在日本で非常に普及している屋根材。セメントを固めた板のようなものです。色が豊富で軽量かつ低コストの為、人気があります。

ちょっと一言 天然スレートと化粧スレートと呼ばれる 2 種類があります。国内で流通しているほとんどが化粧スレートです。

アスファルトシングル



立体感のある陰影をもたらし、個性も豊かで深みのある屋根を演出できる屋根材です。表面の自然な風合いを長期間保ちます。

ちょっと一言 軽量でシートになっており簡単に貼り付けられます。

金属横葺き



葺き板の両縁を継ぎ手とし、垂木に対して直角方向に、吊子を用いて軒先から棟方向に階段状に下地に止め付ける屋根材です。屋根材と野地板の間に断熱材が入っているものが多く、主に東北等寒い地域に多く見られます。

ちょっと一言 太陽光を設置する際には断熱材の存在がネックになるので太陽光泣かせの屋根材です。

立平葺き



近年爆発的に普及してきた屋根材です。低コスト、軽量、施工性が高いと人気があります。現在建売住宅の大半を占めています。

ちょっと一言 立平葺きといっても、ハゼの形状により嵌合式、巻きハゼ式と種類があります。

ハゼ折板



工場などに多い屋根材です。折板本体の接合部分にハゼ加工を施し、タイトフレームと折板本体を「吊子」と呼ばれる金具で固定します。施工が屋根上でできるのも人気の理由です。

ちょっと一言 ハゼ折板といっても、ハゼの形状により丸ハゼや角ハゼ等様々な呼び名があります。

重ね式折板



折板本体をタイトフレームの剣先ボルトで貫通し、ナット、座金（特座・絞座）及びパッキンで締め付けます。最もオーソドックスで、比較的小規模な倉庫・工場やガレージ等に使用されています。

ちょっと一言 山の高さにより 88 折板、150 折板、170 折板と様々な呼び名があります。

芯木有 / 芯木無瓦棒



瓦棒という名前ですが、瓦とは無関係の金属屋根。ハゼ部分に木が入っているのが芯木有、入っていないものが芯木無と呼ばれます。昔の緩い勾配の屋根に見られます。

ちょっと一言 芯木無瓦棒は木が劣化しない屋根材として開発されました。

大波スレート



軽量、低コストということで数十年前に爆発的に普及した屋根材です。主に工場等大型の建物に使用されています。

ちょっと一言 現在残っているもののほとんどは劣化が進んでいるので、太陽光を設置する際はカバー工法をおすすめしております。

石付板金



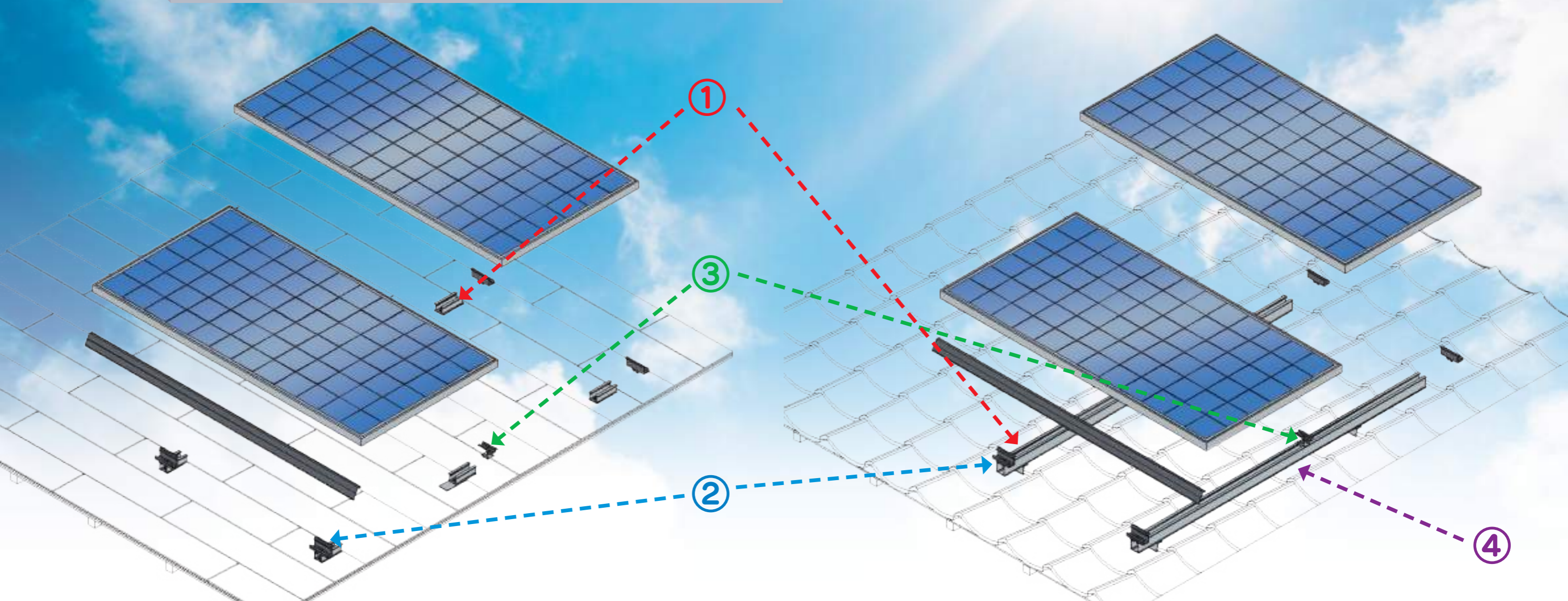
金属板にストーンチップを散りばめた屋根材。ストーンチップにより外観が美しく、カバー工法にも多用されています。

ちょっと一言 石付板金に使用される金属はジンガリウム鋼板と呼ばれ、海外のジンカリウム、国内のガルバリウムといった発展をしてきました。

E02とは...

ボックス型モジュールに幅広く
対応できるように開発された、
太陽光発電システム専用の架台です。

金具の詳しい説明は
次のページへ! ▶



① 支持金具

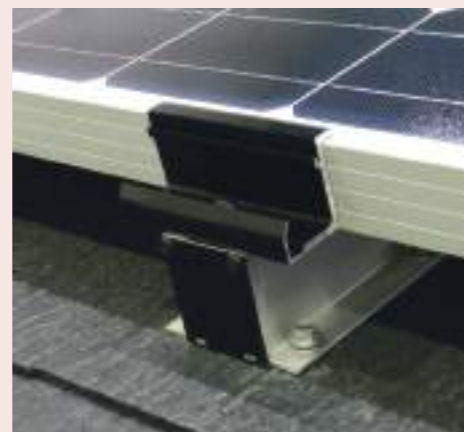


瓦支持金具



スレトラックレス金具

② 端部固定金具



③ 中間固定金具



④ 縦ラック



瓦用金具

垂木
固定

野地
固定

縦ラック
仕様

お手頃
価格

屋根材に合わせて3種類の金具から
選んでください(◡_◡) ♪

支持金具



ビス穴が長穴だから
金具の微調整が
できる!!



水返しだって
かわせちゃう!!

瓦に穴をあけずに簡単な
加工をするだけで施工できる

**圧倒的なコスト
パフォーマンスの良さ**



施工性
抜群

屋根材に合わせて4種類の金具から
選んでください(/ω·)/

支持瓦

なんととっても
見た目がキレイ



平板瓦の特殊アンダーラップ形状も薄肉構造で簡単に施工でき
ます!! 防災瓦の加工も不要! (一部対応していない瓦もあります)

左右の微調整が可能!
だから平板瓦の
連続設置ができる!!



対応種類
多め

アンカー



アンカーボルト

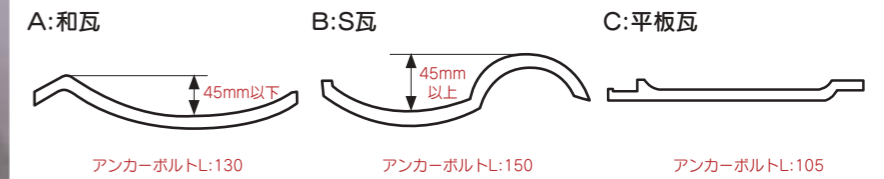
C:105 A:130 B:150

金具の選定が
簡単すぎる(◎_◎)



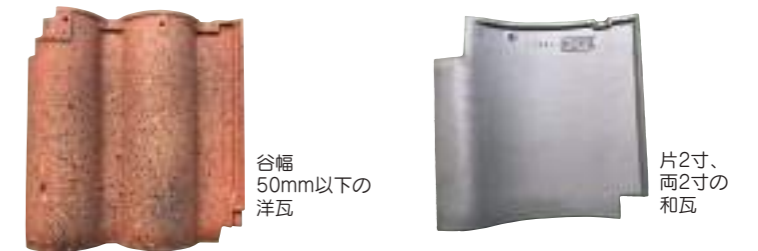
瓦の形状で金具を変える必要がありません
瓦の高さによって長さの異なる3種類のアンカーボルトから選んでね(◡_◡)/

[瓦の高低差をご確認ください]

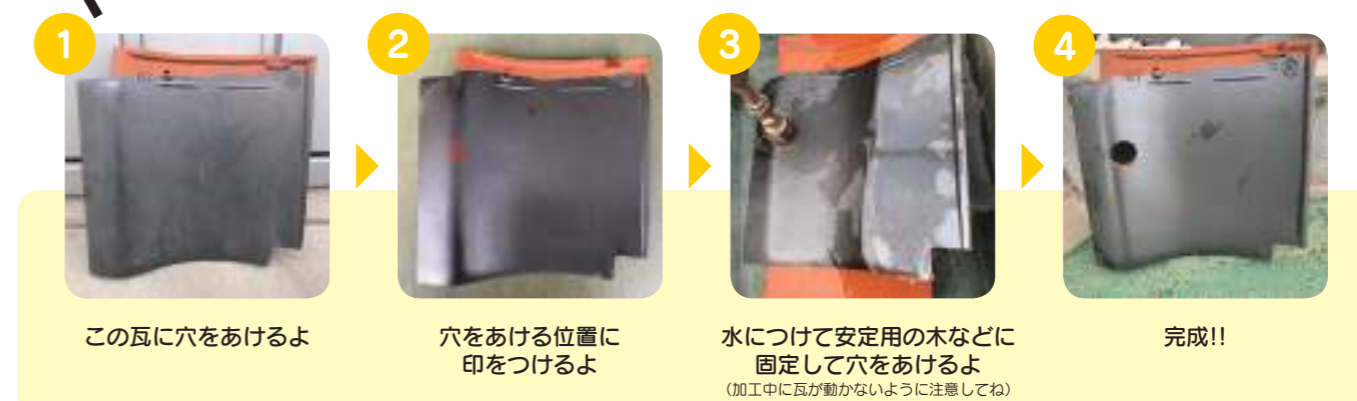


他の瓦用金具では対応できない瓦もお任せあれ!!

他の瓦用金具で
対応できなくても
アンカーなら大丈夫!!
ほとんどが対応できます
※一部対応していない瓦もあります。



どうやって瓦に穴をあけるのか見てみよう! ~穴あけの現場~



瓦を削るのに手間取っていませんか? そんな方に...

瓦用ダイヤディスク

研削幅が18mmも
あるから
1回で広く綺麗に
削れるんだ

粘土瓦や
セメント瓦など
様々な瓦に
使えるよ!



スレート/金属屋根/アスファルトシングル

- 垂木固定
- 野地固定
- 縦ラック仕様
- ラックレス仕様

ついに
アスファルトシングルに
ラックレスが対応可能に
なりました)^o^(

ラックレス仕様金具



この屋根材に対応

- アスファルトシングル(野地固定のみ)
- スレート
- 芯木有瓦棒
- 芯木無瓦棒
- 立平葺

これ一つで何でも
いけちゃう
なんてオールマイティーなの
Σ(・ω・ノ)!!

縦ラック仕様金具

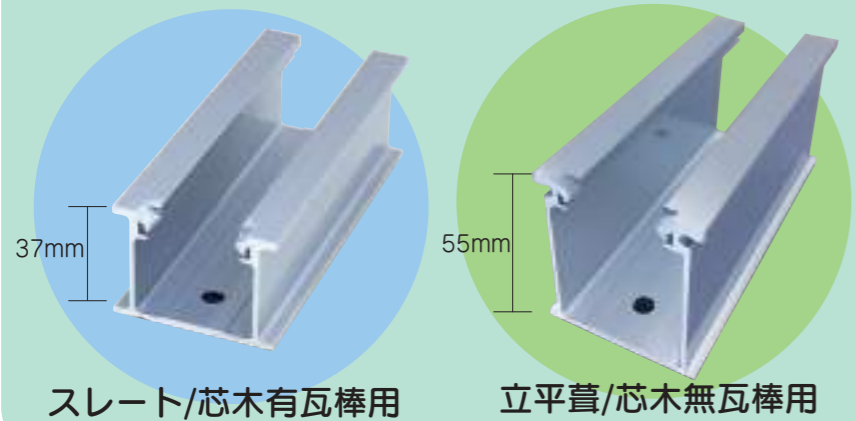


この屋根材に対応

- スレート
- 芯木有瓦棒(野地固定のみ)
- 芯木無瓦棒
- 立平葺
- 金属横葺
- アスファルトシングル

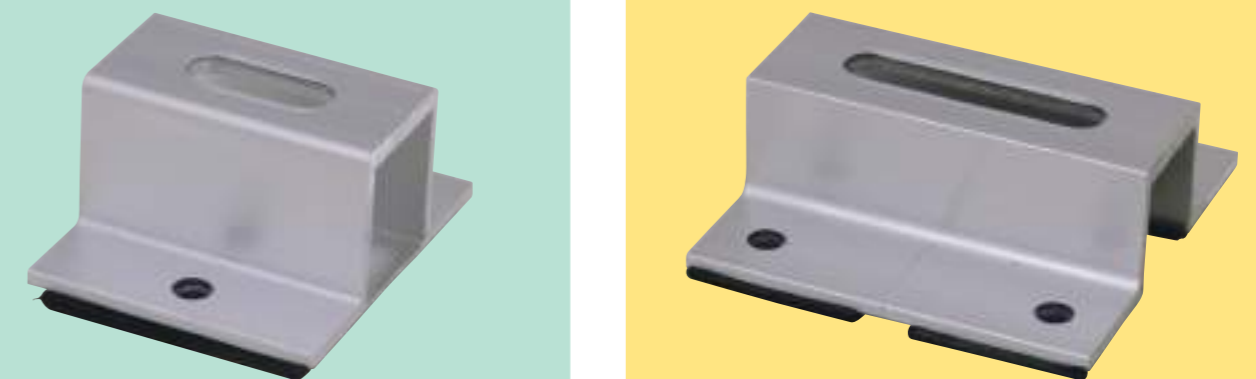
垂木固定用

野地固定用



垂木固定用

野地固定用



こういう時こそラックレス!!

極力コストを抑えたい。
見栄えをよくしたい。
そんな方にはラックレスが
おすすめ!!

屋根材に制限はありますが、
縦ラックに比べ、高さがないので
すっきりとした見栄えに
仕上がります。



こういう時こそ縦ラック!!

瓦など屋根材の段差が
大きいときは
縦ラックが大活躍!!!

縦ラックを使用することにより、
どのような屋根にでも
パネルが設置できます。

また、縦ラックには
長穴加工が施されていて、
位置の微調整ができます!!

金具の墨出しは
ラックレスよりも簡単!!



防水性能最強!!

雨でもヤリでも
かかってこい!!

コーキング、防水シートで
幾重にも防水加工を
施しますので、安心です。

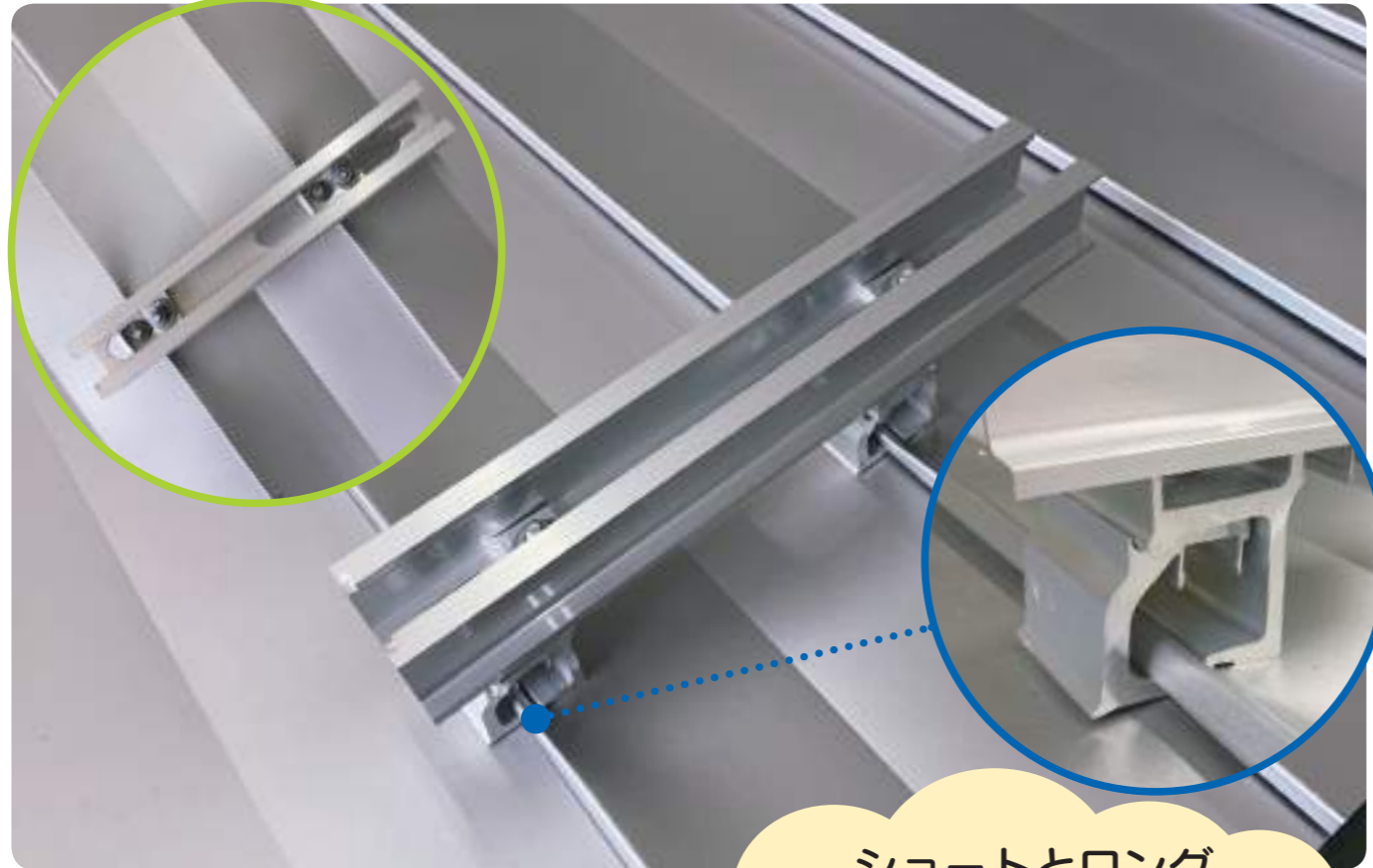


金属横葺き

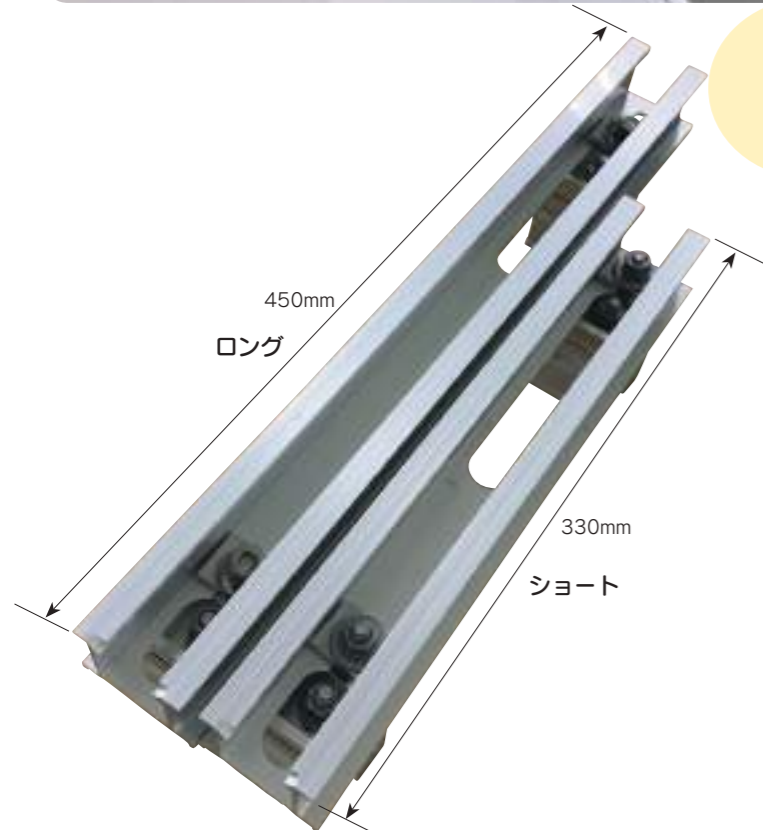
掴み
金具

ラックレス
仕様

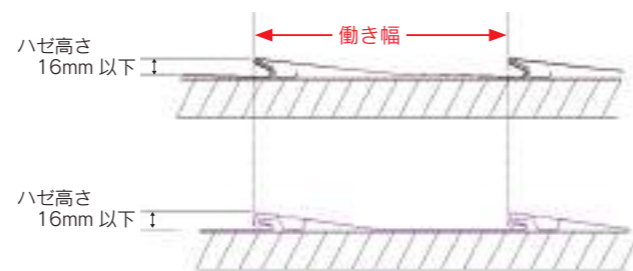
掴み金具



ショートとロング
2種類の金具で
幅広い寸法に対応できる



	働き幅
ショート	130mm ~ 250mm
ロング	250mm ~ 370mm



掴み金具の適合表です
ここに載っていない場合も、
お気軽にお問い合わせください



掴み金具の いいところ



打ち込み金具に比べて

- ① 縦ラックがないから重量が軽く、屋根に負担がかかりにくい
- ② 断熱材があっても設置できる フラット部がなくても大丈夫
- ③ 穴をあけないから雨漏りしない
- ④ 縦ラックを使わないから施工時間短縮

どれくらい 軽くなった？



打ち込み金具と掴み金具の重量を比較してみた

5段8列配置/10kW相当/区分①②/ラックLサイズ/モジュール厚40mm想定

- ・打ち込み(垂木)→107kg
- ・打ち込み(野地)→110kg
- ・掴み(ショート)→65kg
- ・掴み(ロング)→75kg

最大
40%
ダウン

どうやって 施工時間を 短縮した？



- ★部材は金具と固定金具だけ !!
- ★金具は栄信得意の組付け出荷で
手間いらず !!
- ★上から締め付けるだけの
らくらく施工 !!

詳しい施工手順を動画で見たい方は
このQRコードから

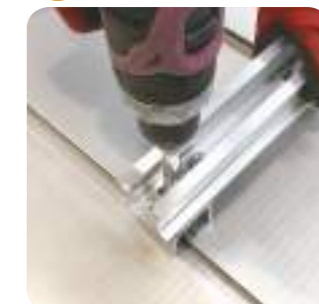


らくらく施工手順

1 設置位置に挟み込む



3 上から締め付ける



2 ハンマー等で
奥まで差し込む

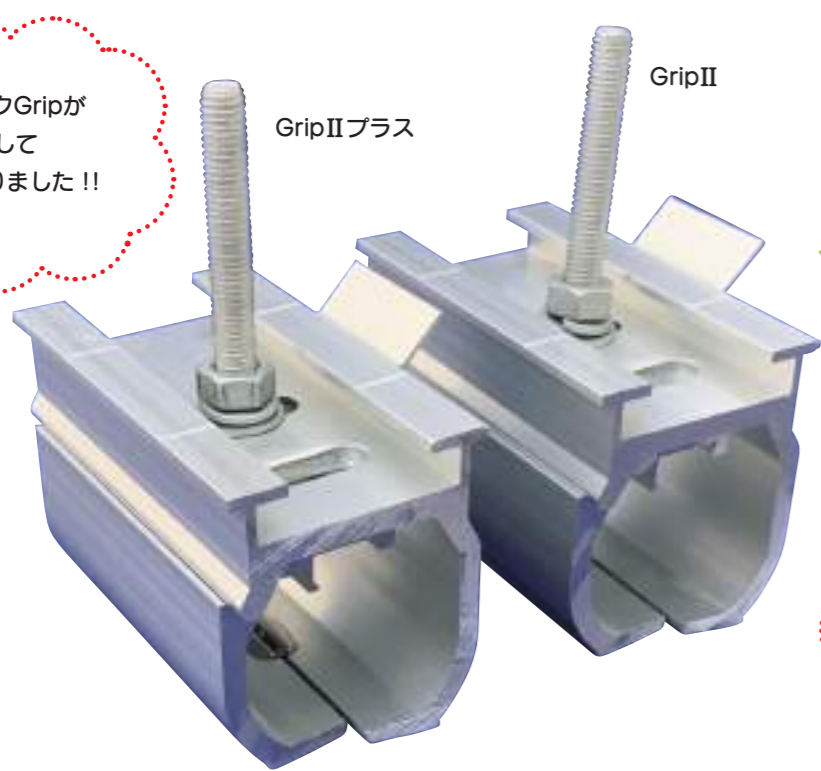


4 固定金具をスライドして
締め付ければ完成



金属立平・ハゼ折板 サンロックGrip II・IIプラス

サンロックGripが
進化して
2種類になりました!!



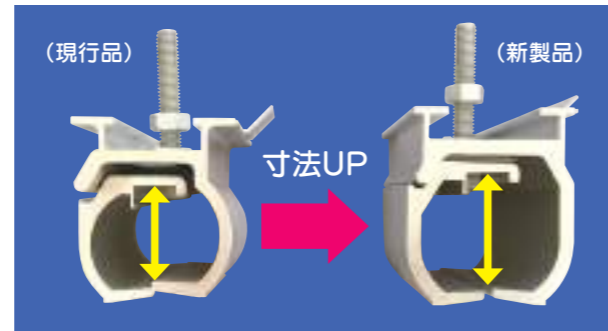
- ラックレス仕様
- 縦ラック仕様
- 掴み金具



施工性はそのまま!!
新形状でハゼ高さ
35mmまで対応
できるようになったよ
(^_^)-☆



←こんな滑り止め金具
←付けてみました(・∀・)



Grip II対応表

	板厚 (mm)	ハゼ高さ (mm)
巻きハゼ	0.4	35
嵌合式	0.35	35
ハゼ折板	0.6	35

Grip IIプラスってどんなの?

滑り止め金具のおかげで
巻きハゼ板厚**0.35mm**から
対応できるようになりました。

巻きハゼには**Grip IIプラス**
その他はGrip IIって覚えてね!

らくらく施工手順



1 Gripを開いて

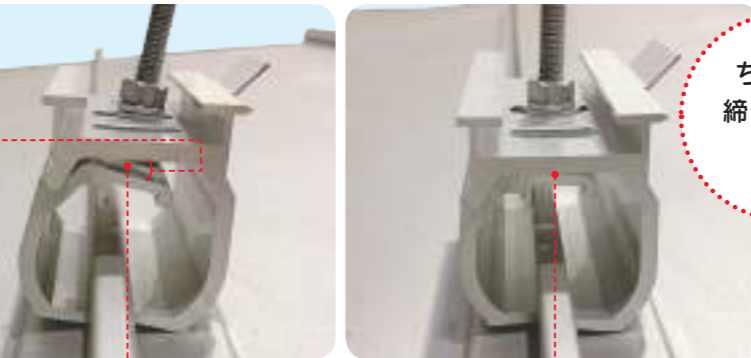


2 屋根材に挟む



3 微調整して、
ボルトを締め付けたら完成!!

よくGripが水平にならないとの問い合わせを受けますが、
それ、ほとんどはちゃんと締めきれてないからなのかも...?

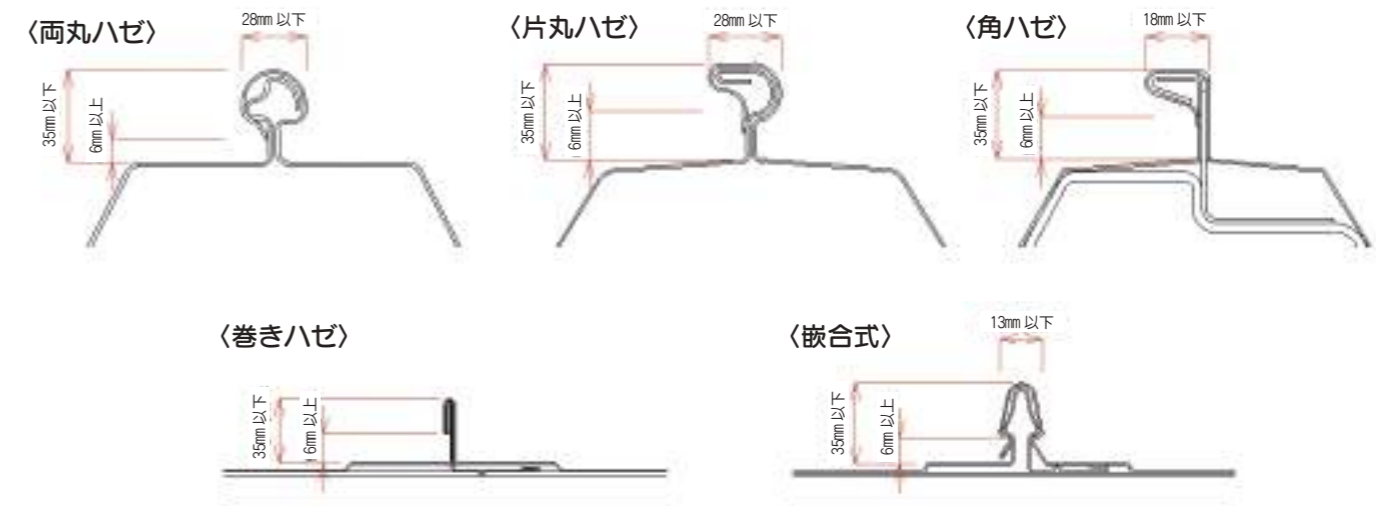


詳しい施工手順を動画で見たい方は
上記のQRコードから

見分けるポイントはココ!!
ココがくっついていれば
しっかり締めきれている証拠!!
締め付けていくとだんだん水平
になっていくよ



★様々な屋根材に対応できる



重ね式折板 ワンカチ

ラックレス
仕様

縦ラック
仕様

屋根に穴をあけるけど、
本当に雨漏りしない、??
そんな心配いらないよ
(´・ω・´)



- ルーフボルト
1本で施工=ワン
 - ふたを閉める際の
「カチッ」=カチ
- こんな理由で【ワンカチ】に
なったんだって

☆ルーフボルト工法だから安心

重ね式折板屋根で屋根材を止める際に使われるボルトと
同じものを使用するから、**雨漏りの心配なし!!**
実際に屋根材メーカーが推奨している工法です。

ルーフボルト
ってこんな風にな
ってるの!?



表

ボルトの飛び出し長さが
21~24mmになるように
締め付けてね



裏

裏から見ると...
このカサがちゃんと開いて
いればOK!

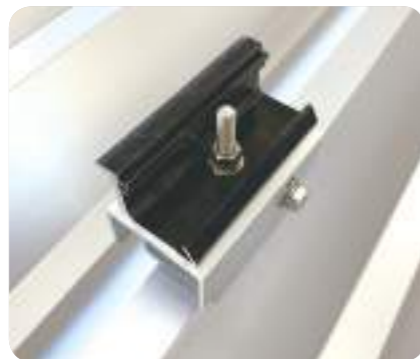


詳しい施工手順を動画で
見たい方は
上記のQRコードから

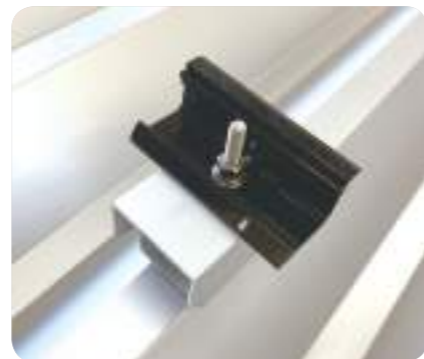
らくらく施工手順



1 設置位置に
ルーフボルトで固定



2 ふたを閉める
※カチッと音が鳴るまで



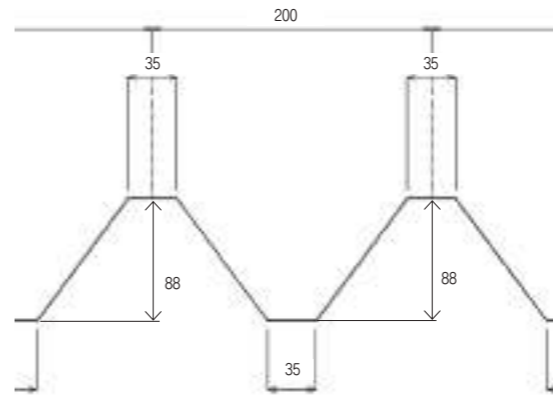
3 金具を90度回転させて完成!!

ワンカチって
すごいんだなあ...



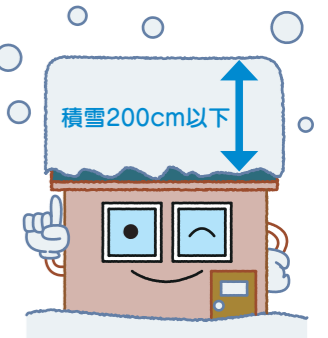
☆金具の選定が簡単

山高さに関係なく重ね式折板に
これひとつで対応できる!! 手間がかからないこの楽しさ!



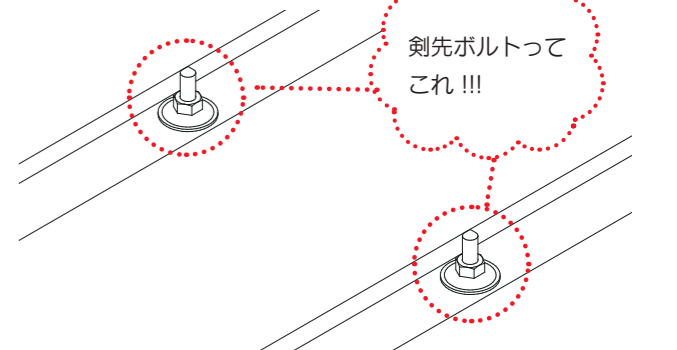
☆多雪地域にも 対応可能

積雪200cm以下まで
設置ができる!!



☆剣先ボルトが使えなくても 設置ができる

剣先ボルトが古くなって使えなくても、付属の
ルーフボルトで施工できる!!



ス-4型



どんな時に
ス-4型を
使うの?



さざ波配置には
ス-4型!!

☆ルーフドライバーの レンタルやっています



専用工具が必要だけど、
持ってない(;▽;)
そんな時はぜひ栄信に
お問い合わせください!!



こちらまでお電話ください(・o・)

0566-70-8171

(営業部直通)

石付板金 石付板金金具

- 垂木固定
- 野地固定
- 縦ラック仕様



屋根材に合わせて3種類の金具をご用意しております。

石付板金用金具



波型石付板金用金具



(縦ラック仕様) 野地固定金具



様々な屋根材につけられちゃいます!

一般的に多く使用されている屋根材を網羅しています。記載が無い屋根材に関しても問い合わせいただければ随時、適合確認させていただきます。

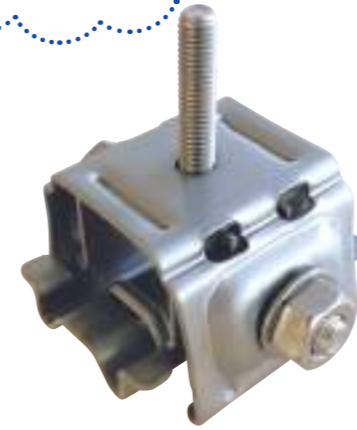
屋根材保証が継続されます。

一部屋根材メーカー様に限り、当社金具をつけても屋根材保証が継続されます。

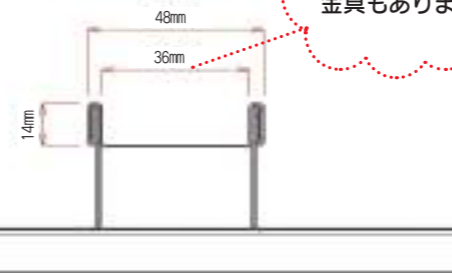
芯木無瓦棒 瓦棒 1 型

丸ハゼ瓦棒 1 型

芯木無瓦棒用の
掴み金具です!!

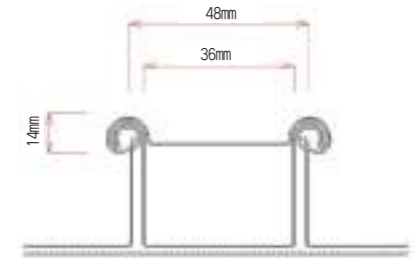


この寸法に一致する
芯木無瓦棒なら対応可能です。



33mm対応の
金具もあります

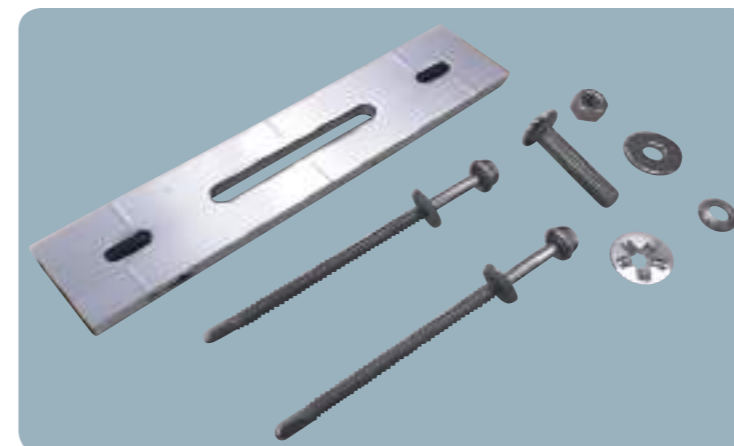
丸耳の
瓦棒屋根には
こちらをどうぞ
(^^)/



大波スレート 波型金具

縦ラック
仕様

大波スレートに対応してます(/ω·)/



同時施工に限り
カバー工法にも
対応可能です

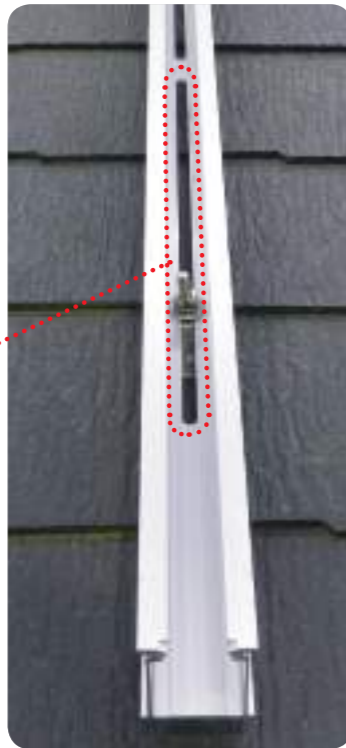


縦ラック

らくらく位置調整

長穴加工で位置調整が簡単にできます。

この長穴のおかげで上下の位置調整が可能!

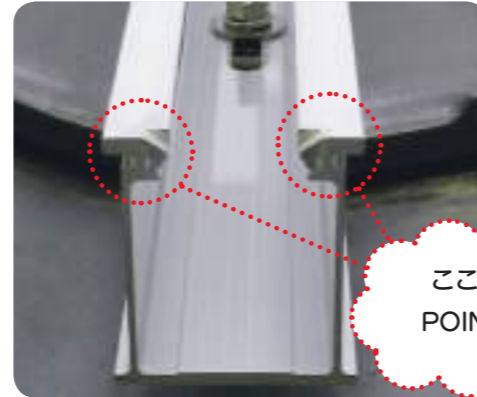


組み合わせが可能 \ (°_°) /

モジュールレイアウトに合わせて、縦ラックを組み合わせ施工します。

すごいぞ!! 先端加工!!

先端が切り欠けになっているので固定金具が落下しません。



ここが POINT!



栄信からのお願い

~必ずお守りください~

片持ち長さ
と
両持ち長さを
ご存知ですか?

縦ラックには片持ち長さ(軒、棟から金具までの距離)と、両持ち長さ(金具間の距離)が設定されています。これを守って設置しないと強度が足らずに大変なことに!!! (対応金具や設置住所、モジュールサイズによって変動します。) ※詳細は据付施工書をご覧ください。当社にお問い合わせください。



軒カバー



軒カバーを付けることでスッキリとして一体感が生まれるのだ!!



ネームプレートも設置可能!!

※ネームプレートの作成に関してはお問い合わせください。



このV溝にビスで打ち込んで取り付けるよ (^_^)v

縦置き配置

屋根の形状によってさまざまな配置パターンを選択できます

こんな感じになるよ



横置き



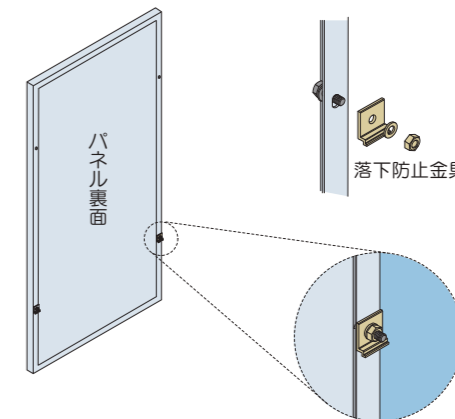
縦置き

対応可能屋根材

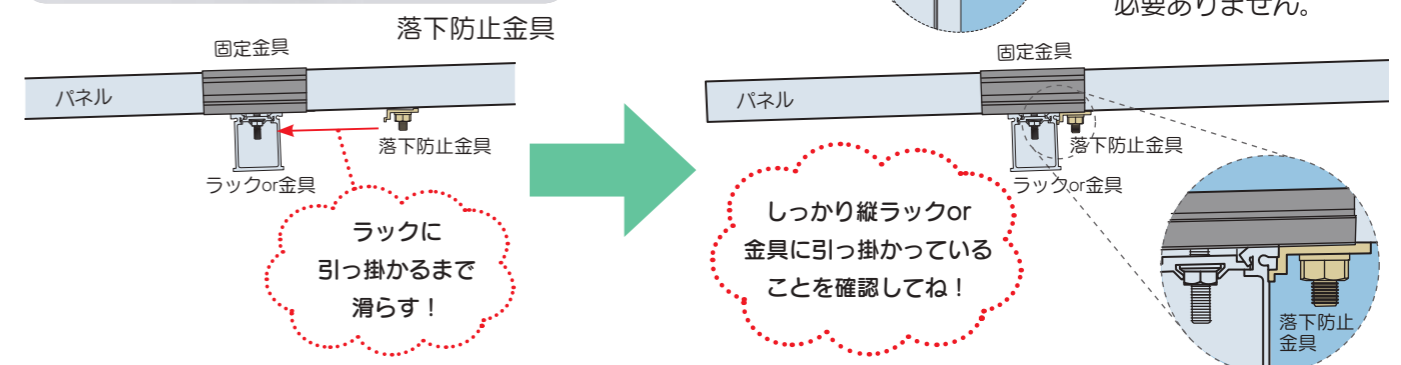
- 瓦
- スレート
- 横葺き
- 立平葺き
- 芯木有瓦棒
- 芯木無瓦棒
- アスファルトシングル
- 重ね式折板

落下防止金具

落下防止金具のおかげで縦置きができるんだ



落下防止金具を軒側1段目のモジュールに取り付けるだけで縦置きが可能となります。 ※2段目以降は必要ありません。



ラックに引っ掛かるまで滑らず!

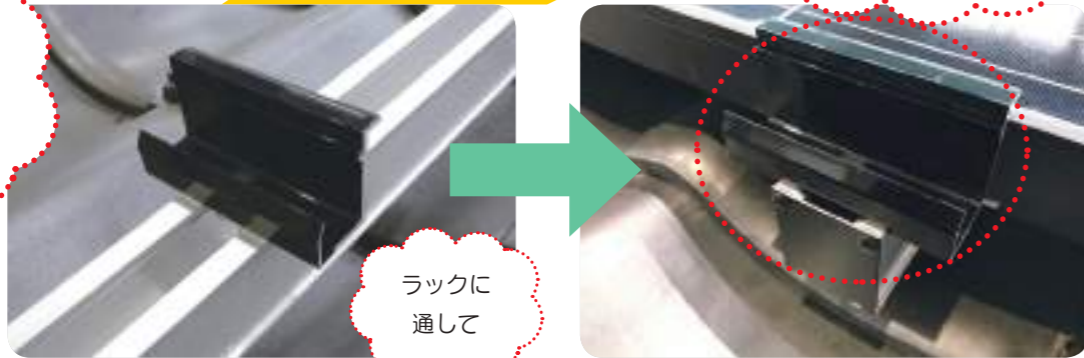
しっかり縦ラックor金具に引っ掛かっていることを確認してね!

固定金具

自立しないけど
大活躍！！

ボルトで締め付けたら
モジュールを押さえて
固定するよ！！

そもそも
固定金具って
なに？



ラックに
通して

メンツはこんなかんじ！！

E02固定金具

出現率
No.1

端部 中間

ほとんどの金具の固定金具として使われるよ

Grip・ワンカチ用固定金具

端部 中間

栄信の目玉商品
(サンロックGrip、ワンカチ)に使われてるよ

固定金具(P)

端部 中間

下フランジに対応できる！！

固定金具(M)

端部 中間

上フランジに対応できる！！

中間固定金具で
上下間の導通処理が
できる！！



軒カバーだって
付けられちゃう！！



溝に
引っ掛けて
簡単位置
調整！！

対応可能パネル厚	
25mm	38mm
30mm	39mm
32mm	40mm
33mm	42mm
34mm	45・46mm
35mm	50mm
37mm	上フランジ
	下フランジ

雪止め金具

これ一つで…

- ・安全対策！！
- ・落雪事故防止！！
- ・トラブル抑制！！

※積雪50cm以下の地域対応



端部雪止め金具



中間雪止め金具

上部に付いている突起物により落ちてくる
雪塊を細かくします。
中間部に関してはパネルの隙間に固定するだけなので
パネル設置後に好きな数量だけ設置可能です。

ちょっと一言

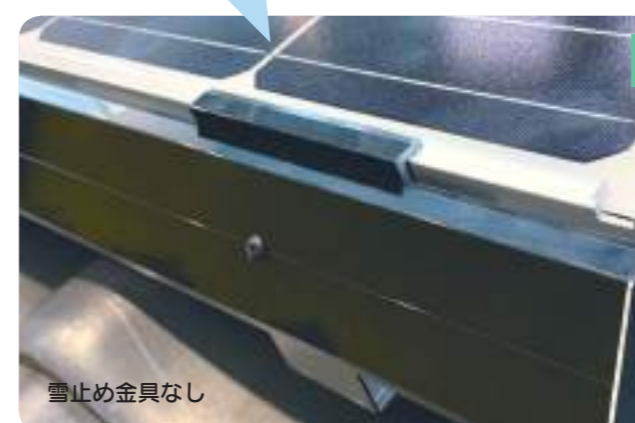
サンロックGrip、ワンカチ、瓦棒1型
に限り、端部固定金具設置後に雪止
め金具を設置できます。



軒カバーをつけるならこちら！

雪止め金具アタッチメント

軒カバーに雪止めが
設置できるよう
になりました！(´・ω・´)



雪止め金具なし



雪止め金具あり

ビス1本で
施工もラクラク！！



防鳥金具

鳥類撃退!!

パネルの下には入れません!!

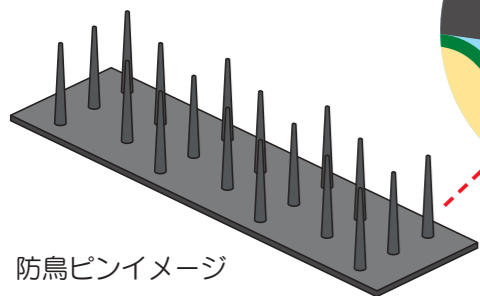


ここがすごいぞ
防鳥金具!!

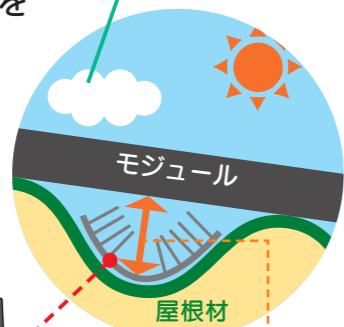
架台に直接設置ができますので、
パネルへの穴あけは
必要ありません。

屋根材の山谷が深いものに関しては

別途**防鳥ピン**を
ご用意しています。



防鳥ピンイメージ



屋根材の山谷が深い



さざ波配置金具

縦ラック
仕様

北面配置が
できちゃう!!!

〈設置例〉

- ・北面0.5寸勾配の場合
南へ約7度の設置可能
- ・南面1寸勾配の場合
南へ向けて約15度の設置可能

※対応金具 ・サンロックGripII
・瓦棒1型 ・ス-4型



配線瓦 かくれんぼ

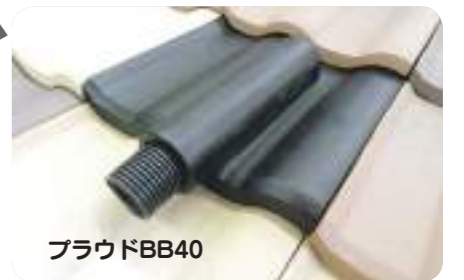
こんな配線に
お困りの
あなたに!!!



屋根上の配線



壁際の配線



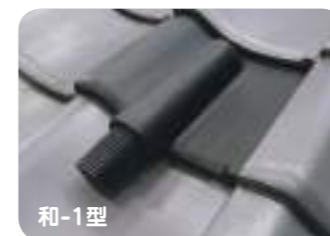
ブラウドBB40



カパラスKS40

カパラスとブラウドは
栄信でしか手に入らない!!

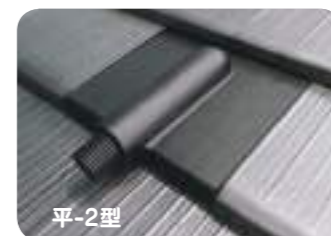
モジュール裏側からケーブルを建物内に引き込むことができるため屋根上や壁を
這う配線を隠蔽できます。また、直射日光による配管の劣化を防ぐ効果もあります。



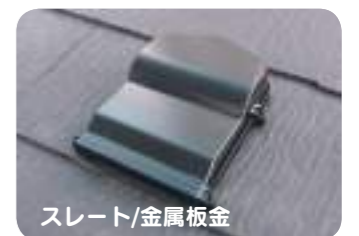
和-1型



平-1型

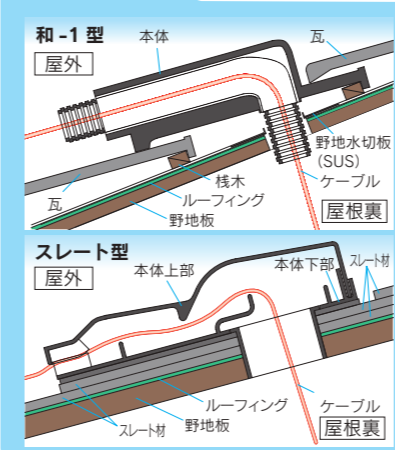


平-2型



スレート/金属板金

配線瓦の秘密



Before



After

こんなにスッキリ

引込可能系統数：ケーブル3.5mm²:5系統
※ケーブルの外径により異なる場合がございます。

栄信名物

組み付け出荷



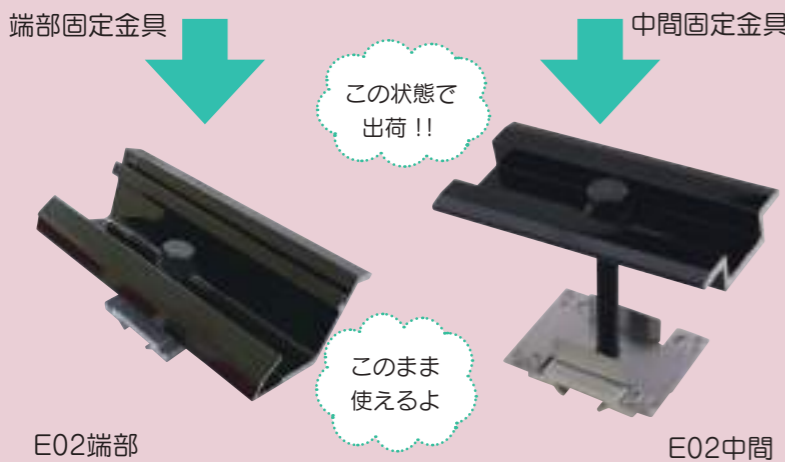
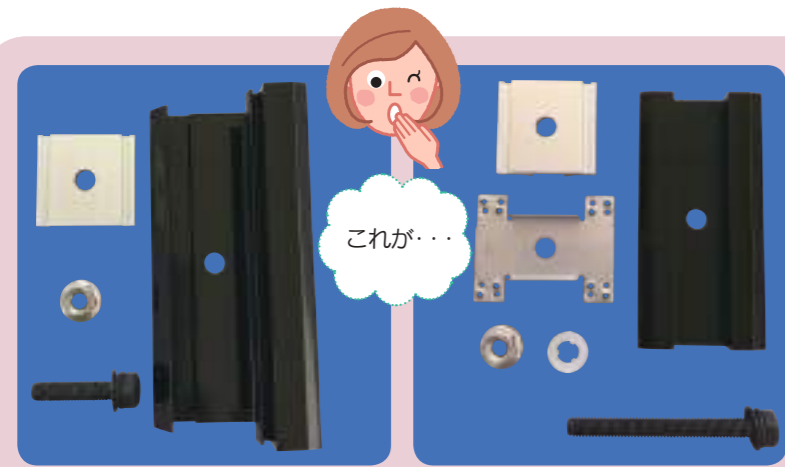
組み付け
出荷だと
なにが
いいの??

こんないいことが

ワッシャーなどが組み付けてあるから
スライドしてボルトを締め付けるだけのらくらく施工。
細かな作業がいらないので、小さな部品の
落下事故だって防げる!



小さな部品の落下事故の巻き



栄信なんでも Q&A



Q.施工書はどこで手に入りますか。

A.弊社HPより
ダウンロードいただけます。

<http://www.eisin-sunlock.net/manual/manual.cgi>

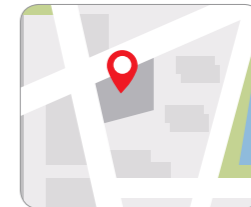
技術情報をclick!



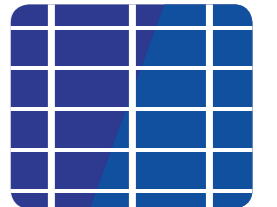
こちらからも
ダウンロードできます▶

Q.見積時に必要な情報はなんですか。

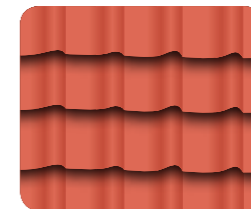
A.設置住所、モジュール型番、
屋根材、屋根勾配の情報を頂ければ
御見積りをさせていただきます。



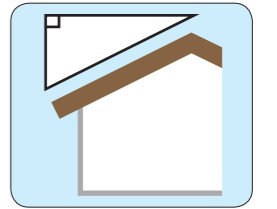
設置住所



モジュール型番



屋根材情報



屋根の勾配

Q.見積を依頼してからどれくらいで
回答をもらえますか。

A.1営業日以内に
回答致します。



Q.対応した架台がわかりません。

A.必要情報を頂ければ
弊社にて選定致します。
お気軽にお問い合わせください。



お問い合わせはこちら(・J・)

0566-70-8171

(営業部直通)

Q.注文をしてから出荷までの
期間を教えてください。

A.ご注文頂いてから
最短翌営業日には
出荷致します。

※物量によっては
この限りではありません。



この他にもご不明な点がございましたら、お気軽にお問い合わせください。